



## Willkommen bei Hochschulstart

---

Sie möchten sich für einen der bundesweit zulassungsbeschränkten Studiengänge in Deutschland bewerben? Dann sind Sie hier richtig!

Auf den folgenden Seiten erfahren Sie,

- wie Sie sich um einen Studienplatz für Medizin, Tiermedizin (nur zu einem Wintersemester), Zahnmedizin oder Pharmazie bewerben,
- nach welchen Regeln ausgewählt wird,
- welche Kriterien die Hochschulen bei der Auswahl anwenden und
- wie die Numerus-clausus-Werte für die entsprechenden Studiengänge in den letzten Semestern ausgefallen sind.

Bevor Sie sich um einen Studienplatz bewerben, sollten Sie sich über Regeln, Studienangebot und Auswahlgrenzen informieren. Diese Informationen können maßgeblich zum Erfolg Ihrer Bewerbung beitragen.

### Regeln

Für die Zulassung für Medizin, Tiermedizin, Zahnmedizin und Pharmazie gibt es drei Quoten. In jeder dieser Quoten gibt es unterschiedliche Regeln für die generelle Auswahl (Studiengang) und Entscheidung über den Studienort.

### Studienangebot

hochschulstart vergibt zweimal jährlich Studienplätze für die Studiengänge Medizin, Tiermedizin (nur zum Wintersemester), Zahnmedizin und Pharmazie. Im Studienangebot finden Sie alle Informationen zu Hochschulen und deren Auswahlkriterien.

### Auswahlgrenzen

Für jede der drei Zulassungsquoten ergeben sich unterschiedliche Grenzen für die Auswahl und Entscheidung über den Studienort. Unter Auswahlgrenzen finden Sie die Ergebnisse der vergangenen Winter- und Sommersemester sowie des aktuellen Semesters, sobald diese vorliegen.

---

## Bewerbung und Antragstellung

Mit AntOn, dem Antrag Online, stellen Sie unkompliziert und schnell Ihren Zulassungsantrag zum Wintersemester 2017/18.

Die Bewerbungsfrist für das Wintersemester 2017/18 ist am 15. Juli 2017 um 24:00 Uhr abgelaufen.

Eine Bewerbung zum Sommersemester 2018 ist voraussichtlich ab Mitte November möglich.

AntOn-Nutzerkonto,

der aktuelle Stand Ihrer Bewerbung

Am 19. Oktober 2017 werden die Zulassungsbescheide, 2. Nachrückverfahren, des Auswahlverfahrens der Hochschulen bereitgestellt bzw. verschickt.

Am 13. Oktober 2017 werden die Zulassungsbescheide für Teilstudienplätze, 1. Stufe, bereitgestellt bzw. verschickt.

## Aktuelles

Angebot und Nachfrage zum Wintersemester 2017/18

---

13.10.2017

Informationen zu Angebot und Nachfrage zum Wintersemester 2017/18 mit den Daten der bundesweit zulassungsbeschränkten Studiengänge

[Weiterlesen](#)

Auswahlgrenzen Wintersemester 2017/18

---

09.10.2017

Die Auswahlgrenzen zum Wintersemester 2017/18 mit Stand 9. Oktober 2017

[Weiterlesen](#)

Zulassungsbescheide Auswahlverfahren der Hochschulen

---

04.09.2017

Ab dem 22. September werden die Zulassungsbescheide im Auswahlverfahren der Hochschulen, 2. Stufe, bereitgestellt, gleichzeitig stehen die Ablehnungsbescheide für das Auswahlverfahren der Hochschulen zur Verfügung.

[Weiterlesen](#)

Telefonnummer

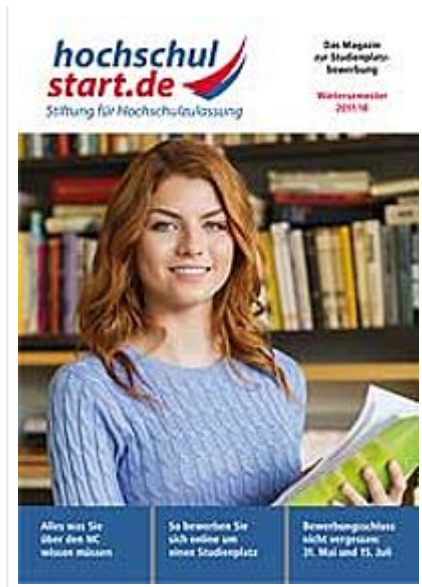
---

26.10.2016

Das Serviceteam von [hochschulstart.de](http://hochschulstart.de) ist unter der zentralen Durchwahl 0180 7 12 24 48 erreichbar.

[Weiterlesen](#)

---



Das Bewerbungsmagazin zum Wintersemester 2017/18

#### Monat - Oktober 2017

2016      Jan      Feb      Mär      Apr      Mai      Jun      2018  
              Jul      Aug      Sep      Okt      Nov      Dez

Mo	Di	Mi	Do	Fr	Sa	So
25	26	27	28	29	30	01
02	03	04	05	06	07	08
09	10	11	12	13	14	15
16	17	18	19	20	21	22
23	24	25	26	27	28	29
30	31	01	02	03	04	05

Aktuelle Termine

---

[freie-studienplaetze.de](http://freie-studienplaetze.de)

## Informationen zur Studienplatzbörse des Hochschulkompass

Das schwarze Brett im Internet für Last-Minute-Angebote: [freie-studienplaetze.de](http://freie-studienplaetze.de)

Vom 1. August bis 31. Oktober finden Sie hier noch freie Studienplätze.

---